



Herzlichen Dank für Ihre Wahl der 200 Lumen Trionic LED Frontleuchte.

In dieser Anleitung wird sowohl gezeigt, wie Sie die LED-Leuchte an einem Walker (linke Spalte unten) als auch an einem Veloped (rechte Spalte unten) befestigen.

Auf dem linken Foto zeigt **A** das um 10 Grad abgewinkelte Band zum Befestigen der Leuchte an einem Walker. **B** zeigt das um 0 Grad abgewinkelte Band zum Befestigen der Leuchte an einem Veloped.

Befestigung der LED-Leuchte

Montagehinweis für einen Walker



A1. Wählen Sie von den beiden mitgelieferten Gummibändern dasjenige mit einem um 10 Grad abgewinkelten Lichtbefestigungsabschnitt.



A2. Schieben Sie die Leuchte in den Schlitz des Bandes, bis sie einrastet.

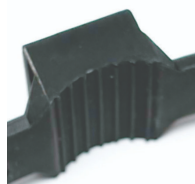


A3. Befestigen Sie die Leuchte am Walker, entweder am halbvertikalen Rahmenrohr direkt unter dem Schnellspannhebel der Höhenverstellung oder am schwarzen halbvertikalen Griffrohr.



A4. Ziehen Sie des Band fest und fixieren Sie es mit dem Kunststoffhaken.

Montagehinweis für ein Veloped



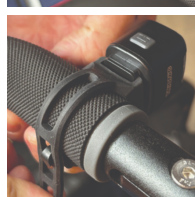
A1. Wählen Sie von den beiden mitgelieferten Gummibändern dasjenige mit einem um 0 Grad abgewinkelten Lichtbefestigungsabschnitt.



B2. Schieben Sie die Leuchte in den Schlitz des Bandes, bis sie einrastet.



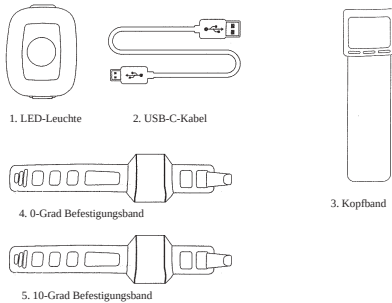
B3. Befestigen Sie die Leuchte am Veloped, am besten rechts oder links vom Klappgelenk des U-förmigen Griffbogens.



B4. Ziehen Sie des Band fest und fixieren Sie es mit dem Kunststoffhaken.

Gebrauchsanweisung

Die Lieferung enthält



Vorsicht

Es ist normal, dass der Akku während des Ladevorgangs aufgrund chemischer Reaktionen im Akku eine hohe Temperatur (bis zu 40 °C) erreicht. Der Akku kann sich auch erwärmen, wenn er vor dem Laden nicht vollständig entladen wird.

Die Lebensdauer des Akkus kann von verschiedenen Faktoren beeinflusst werden, darunter Zelltyp, Nutzungsbelastung, Wartungsroutine, Temperatur und Anzahl der Ladezyklen. Generell gilt: Eine höhere Akkukapazität verlängert die Betriebszeit.

Die Akkukapazität kann nach 300–500 Lade-/Entladezyklen auf ca. 80 % der ursprünglichen Kapazität sinken. Bei richtiger Pflege kann der Akku eine Lebensdauer von bis zu 3 Jahren haben.

Die Wasserbeständigkeit gilt nur für Regenwasser. Tauchen Sie den Akku oder die gesamte Leuchte zum Reinigen nicht in Wasser. Reinigen Sie die Leuchte bei Bedarf mit einem weichen, feuchten Tuch.

Akkuleistung

Die Akkuleistung wird erheblich durch Temperaturschwankungen beeinflusst:

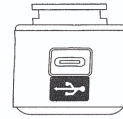
• **Niedrige Temperatur:** Bei 0 °C verringert sich die Kapazität um 5-10 %, was die Betriebszeit um 50 % verkürzt. Bei -20 °C sinkt die Kapazität um 30 %, was die Betriebszeit um bis zu 70 % verkürzen kann. Bei einer Temperatur von 20 °C normalisiert sich die Leistung wieder.

• **Selbstentladungsrate:** Bei Raumtemperatur verliert der Akku täglich etwa 1 % seiner Kapazität. Bei Lagerung bei 40 °C erhöht sich die Selbstentladungsrate, was zu einem Kapazitätsverlust von ca. 5 % pro Tag führt.

Um eine optimale Akkuleistung zu erhalten, vermeiden Sie extreme Temperaturen und lagern Sie den Akku kühl und trocken. Wenn Sie den Akku längere Zeit nicht benutzen, laden Sie ihn alle 3 Monate auf.

So laden Sie den Akku

1. Die Ladestation befindet sich an der Unterseite der Leuchte.
2. Heben Sie die Gummiabdeckung an, um an den Ladeanschluss zu gelangen.
3. Stecken Sie das USB-Kabel in Ihr USB-Ladegerät.
4. Stecken Sie das Ladekabel in den Ladeanschluss der Leuchte.
5. Die Ladeanzeige leuchtet während des Ladevorgangs rot.

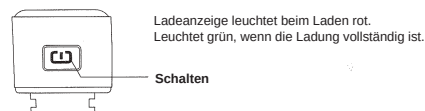


Die Ladeanzeige leuchtet grün, wenn der Akku vollständig geladen ist.

Achtung: Verwenden Sie zum Laden des Akkus das mitgelieferte Original-USB-Kabel. Ziehen Sie das Ladekabel ab, sobald der Akku vollständig geladen ist.

So bedienen Sie das Licht

Zum Ein- oder Ausschalten des Lichts den Schalter 2 Sekunden lang gedrückt halten. Einmal klicken, um durch die verschiedenen Modi zu schalten.

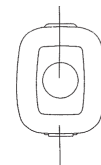


Langes Drücken = Ein/Aus. Ein einziger Klick zum Wechseln der Modi.

Modus	Laufzeit
Steady-Modus ▼ EINMALIGER KLICK LED A 100 % Dauerhaft SAFEMODE ▼ EINMALIGER KLICK LED A 50 % Dauerlicht SAFEMODE ▼ EINMALIGER KLICK LED B 100 % Dauerhaft SAFEMODE ▼ EINMALIGER KLICK LED B 50 % Dauerlicht SAFEMODE ▼ EINMALIGER KLICK ALLE LED 100 % Dauerlicht SAFEMODE ▼ EINMALIGER KLICK ALLE LED 50 % Dauerlicht SAFEMODE	1,5 Std. + 30 Min. SAFEMODE 4 Std. + 30 Min. SAFEMODE 2 Std. + 30 Min. SAFEMODE 4 Std. + 30 Min. SAFEMODE 1,5 Std. + 30 Min. SAFEMODE 3 Std. + 30 Min. SAFEMODE
Blinkmodus ▼ EINMALIGER KLICK LED A blinkt SAFEMODE ▼ EINMALIGER KLICK LED B blinkt SAFEMODE ▼ EINMALIGER KLICK LED A & B blinken abwechselnd SAFEMODE ▼ EINMALIGER KLICK LED A 100 % Dauerlicht & B Blinklicht SAFEMODE	4 Std. + 30 Min. SAFEMODE 4 Std. + 30 Min. SAFEMODE 4 Std. + 30 Min. SAFEMODE 2 Std. + 30 Min. SAFEMODE

Mit Memory-Modus-Funktion

LED B
Scheinwerfer
(1 Stück x weiße P-E2-LED)



LED A
Flutlicht
(20 weiße LED-Arrays)



Absicherter modus

Bei schwacher Batterie schaltet die Leuchte automatisch in den Dauerbetrieb mit 5 Lumen und bietet so zusätzliche 30 Minuten Betriebszeit.